

GESTIÓN DEL TURISMO RURAL



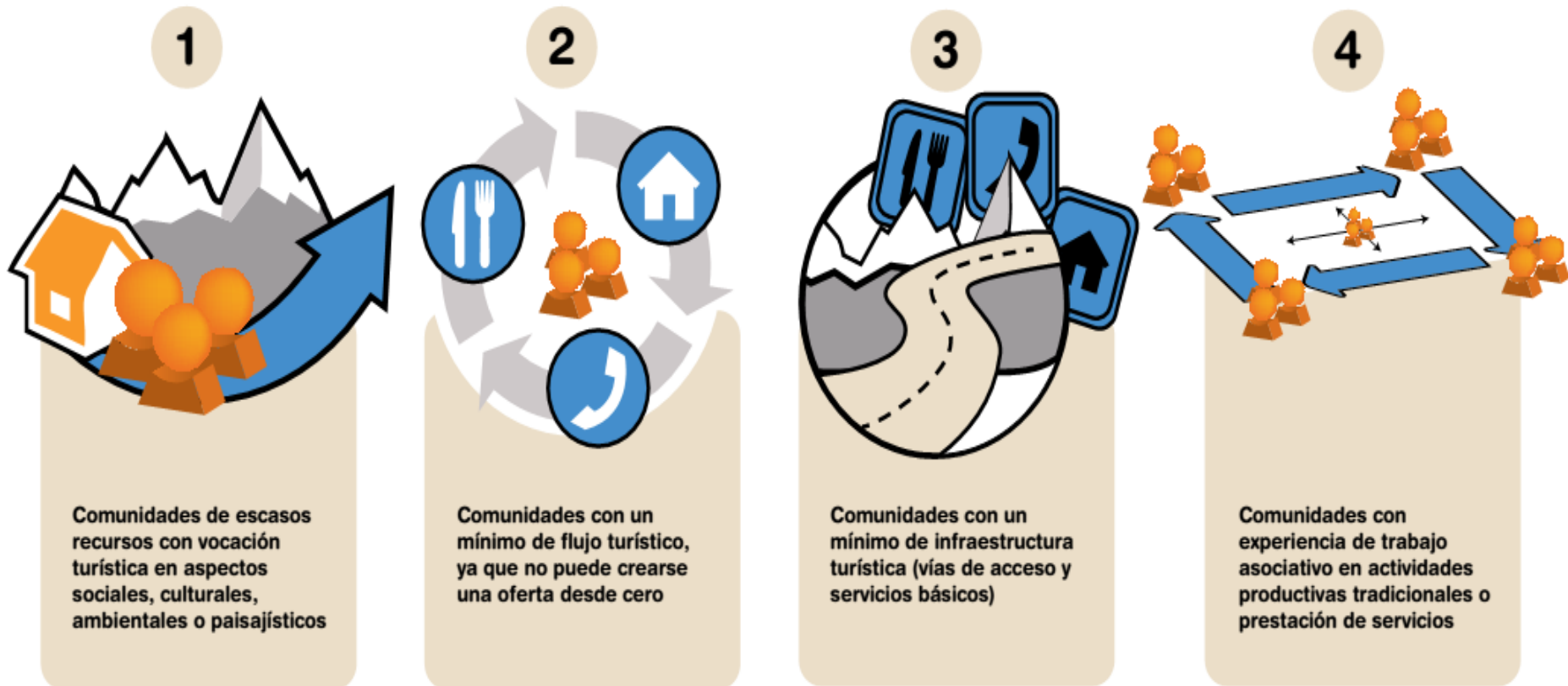
- Gestión del destino:

Capacidad de concertación con los agentes turísticos, imagen del producto, promoción, acogida de los turistas, etc.

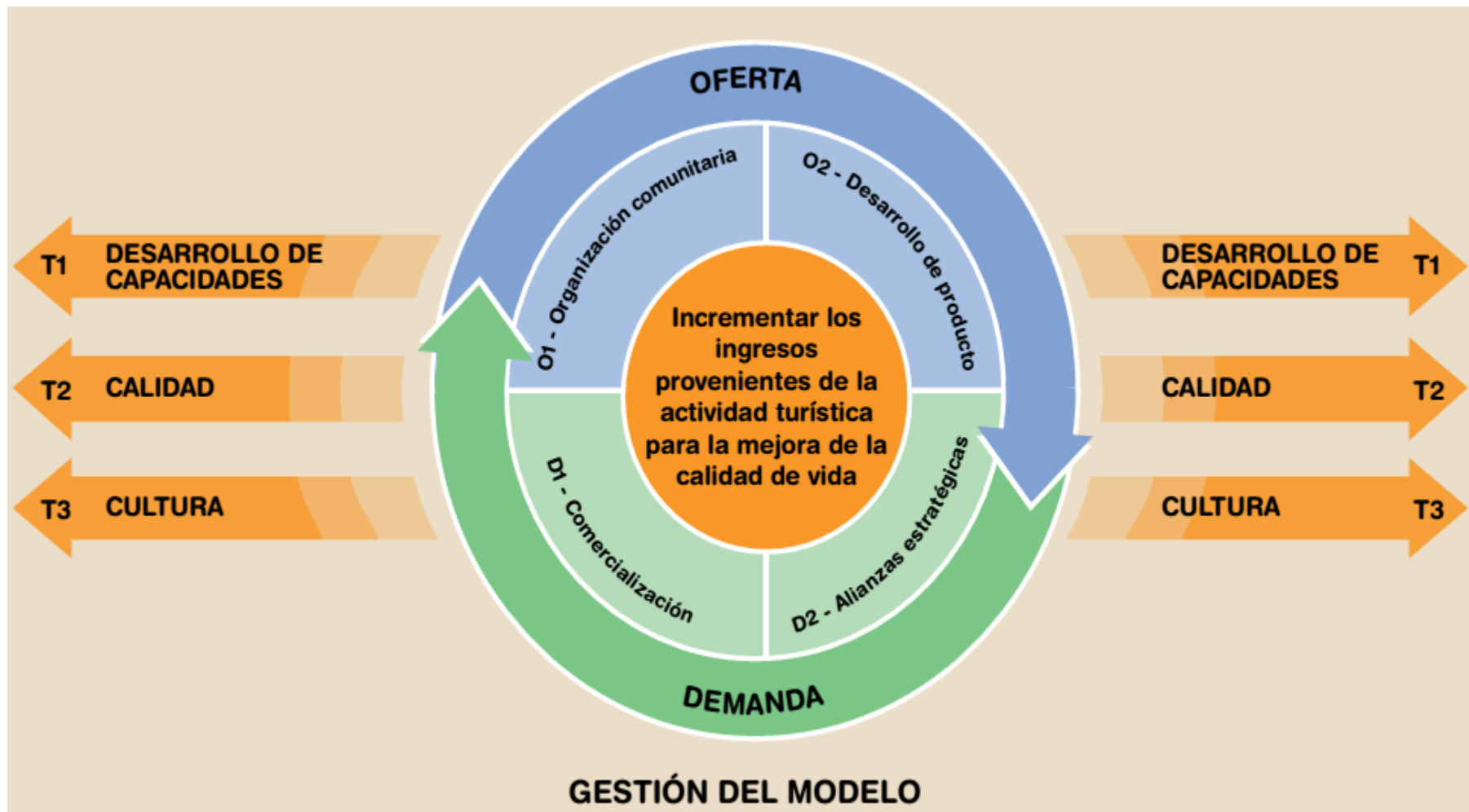


El modelo de gestión del turismo rural

- Condiciones básicas en la etapa inicial



ESTRATEGIAS Y COMPONENTES



Los **componentes** resultado de la necesidad de intervenir en sobre la oferta y la demanda de los servicios:

- Por el lado de la oferta:

Fortalecer la asociatividad empresarial de las familias y las comunidades y desarrollar el producto turístico.

- Por el lado de la demanda:

Promover la comercialización y las alianzas estratégicas con sectores públicos y privados.